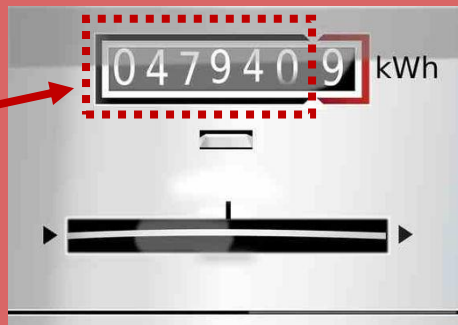




### Experiment Energieverbrauch

Lies eine Woche lang täglich, etwa um die gleiche Zeit, den Zählerstand auf dem Stromzähler in eurer Wohnung ab. Trage die Zahl, ohne die Kommastelle, in die erste Spalte der Tabelle ein.

Berechne den täglichen Stromverbrauch und trage ihn in die zweite Spalte ein. (Zählerstand zweiter Tag minus Zählerstand erster Tag und so weiter)



Der Zähler zeigt an wie viel Strom in einer Wohnung verbraucht wird. Die Einheit für Strom ist die Kilowattstunde – kurz kWh. So wie die Einheit für Entfernung Meter, für Zeit Minuten und Stunden und für Gewicht Gramm und Kilogramm sind. Mit einer Kilowattstunde kann man einen Kuchen backen, sieben Stunden fernsehen oder 90 Stunden das Licht einer Stromsparlampe mit elf Watt brennen lassen.

	Zählerstand	Verbrauch pro Tag
1. Tag		
2. Tag		
3. Tag		
4. Tag		
5. Tag		
6. Tag		
7. Tag		
8. Tag		

Wie viel Kilowattstunden wurden in einer Woche verbraucht?  
(Dazu musst du die Zahlen in der zweiten Spalte zusammen zählen)

An welchem Tag war der höchste Stromverbrauch?  
Hast du dafür eine Erklärung?

Frag deine Eltern was eine Kilowattstunde kostet und rechne aus wie viel deine Familie im Monat für Strom bezahlt.

